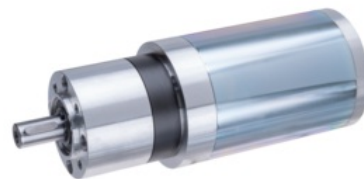


Stejnoseměrný motor DC63x159, 24V, PLG52M i=3.7:1, 53Ncm, 892rpm, 1.17.063.202

Objednací kód: BU-DC63x159-24V-PLG52M-i3.7

Provedení: **Stejnoseměrný motor**
Jmenovitý proud (A): **4,1**
Jmenovitý příkon (kW): **0,1**
Stupeň krytí (IP): **IP50**
Jmenovitý točivý moment (Nm): **0,53**
Provozní teplota (°C): **-40**
Šířka (mm): **63**
Hloubka (mm): **159**

Jmenovité napětí (V): **24**
Druh napětí: **DC**
Jmenovité otáčky (1/min): **838**
Izolační třída dle IEC: **H**
Ložiska: **Kuličková ložiska**
Provedení konce hřídele: **Pero-drážka**
Výška (mm): **63**
Hmotnost:



Příslušenství